



ALLIANCE EHPAD

Aucune douleur n'est à prendre à la légère.



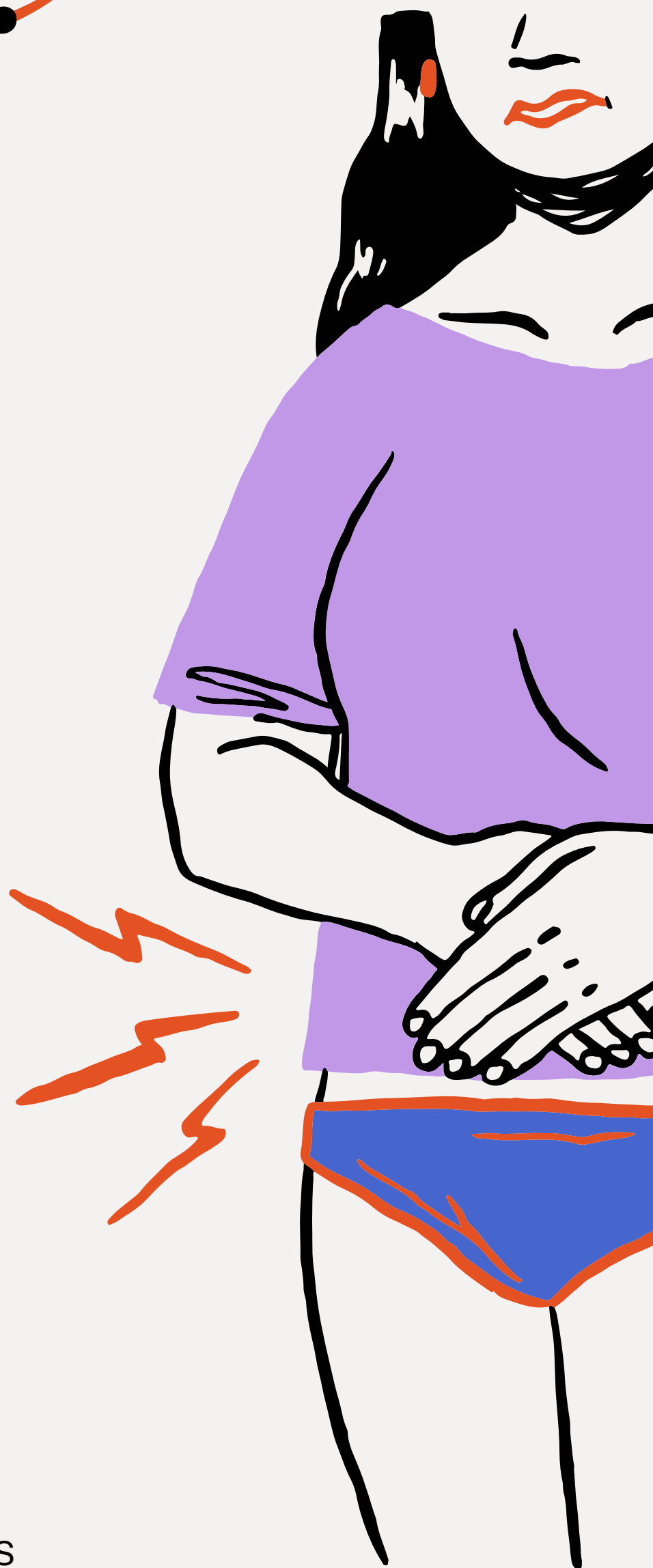
Ne restez pas silencieux.



Changement d'humeur,
perte d'appétit, refus de
bouger...
Signalez tout type de douleur
au référent douleur ou au
personnel de soin pour une
prise en charge rapide.

Periods are *not* meant to be extremely painful.

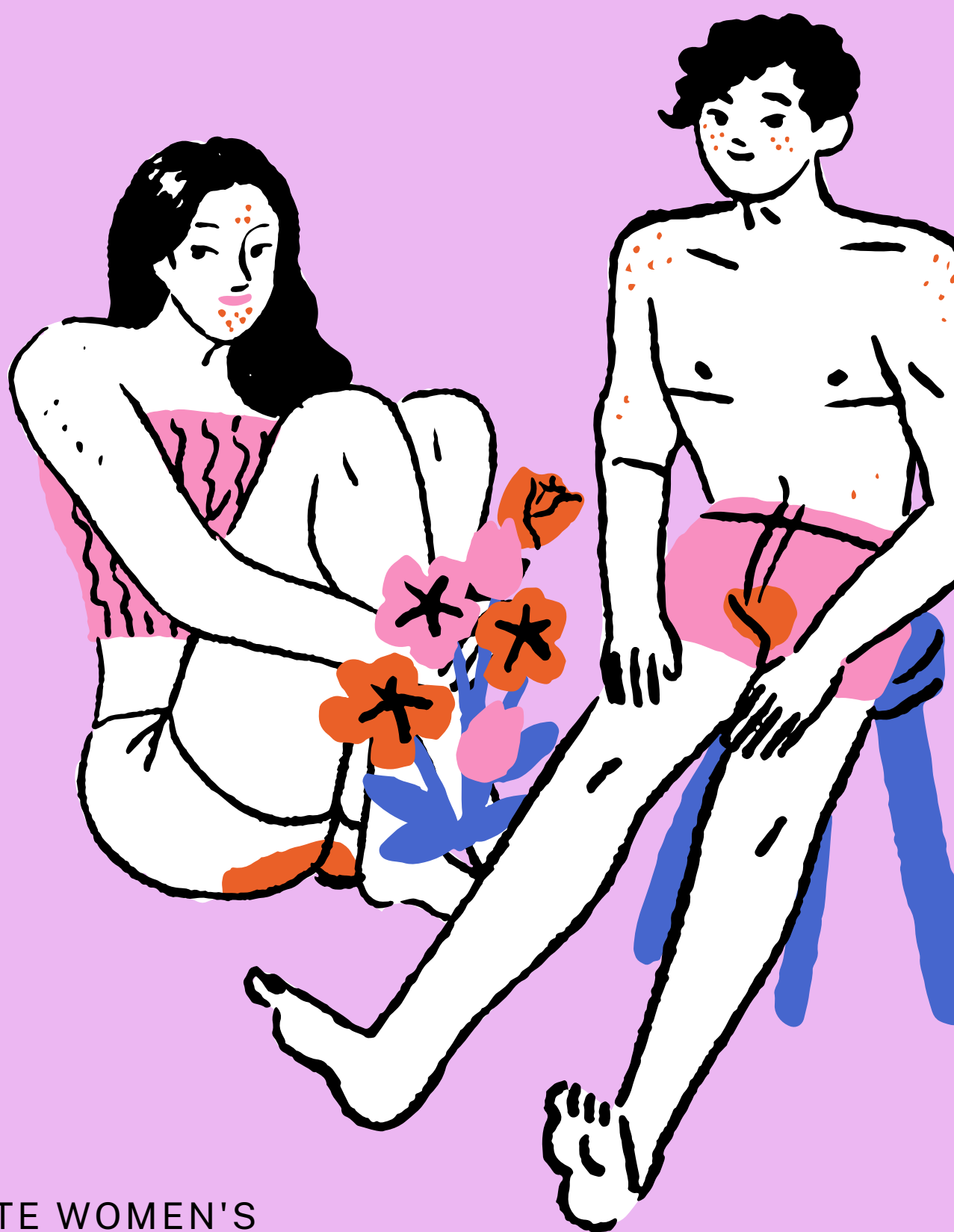
If you think
there's more to
your period pain,
don't hesitate to
reach out to a
healthcare
professional.



PORT CELESTE WOMEN'S
HEALTH ASSOCIATION

Speak up, get checked &

take control of your *health.*



PORT CELESTE WOMEN'S
HEALTH ASSOCIATION